

Clostridien und mehr ...
wir machen mikrobiologische
Diagnostik

einfach für Sie.

Leistungsverzeichnis für Tierärzte



Vorwort

Liebe Kundin, lieber Kunde,

wir freuen uns, Ihnen auf den nächsten Seiten unser neues Leistungsverzeichnis für mikrobiologische und toxikologische Untersuchungen vorstellen zu dürfen. Unsere Spezialität sind Clostridien, wir decken aber ein weites Feld an Infektionserkrankungen in der mikrobiellen, tiermedizinischen Labordiagnostik ab.

Unser Labor steht dabei ganz im Dienst Ihrer Diagnosefindung. Unsere Befunde sollen Sie dabei unterstützen, schnell zu einer validen Diagnose zu kommen, Ihre klinische Bewertung abzusichern oder den richtigen Weg für Prophylaxe und Therapie einzuschlagen. Die Gesundheit und Leistungsfähigkeit Ihrer Patienten und Bestände ist unser gemeinsames Ziel.

Unsere Untersuchungen werden auch mit nicht-klinischem Material durchgeführt - so bewerten wir Futter- und Lebensmittel aus mikrobiologischer Sicht oder liefern Ihnen Informationen, um Ihre Fermentationsprozesse zu optimieren.

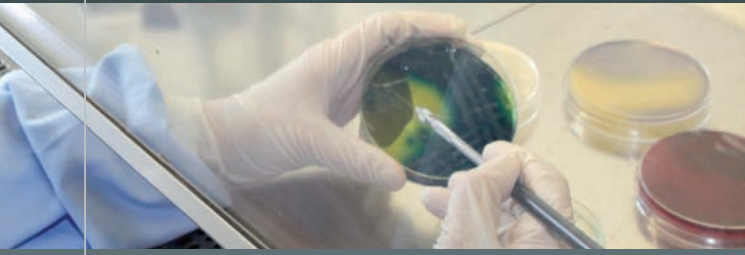
In diesem Leistungsverzeichnis haben wir für Sie die Untersuchungen und weiterführenden Informationen nach Tierart bzw. Probenmatrix gruppiert. Weitere Informationen erhalten Sie unter www.miprolab.com.

Wenn Sie Untersuchungen benötigen, die Sie nicht in unserem Leistungsverzeichnis finden, lassen Sie es uns bitte wissen. Wir führen auch Untersuchungen durch, die wir nicht aufgelistet haben und sind dabei, unser Angebot ständig zu erweitern.

Sollten Sie noch Fragen zu unserem Leistungsangebot haben – wir beraten Sie gern.

Herzliche Grüße

Ihr 
Frank Gessler



Inhalt

<i>Leistungsverzeichnis</i>	<i>Seite</i>
Einsendeformular	4
Rind	5 - 7
Schwein	8 - 9
Pferd	10 - 11
weitere Tierarten	12
Futtermittel, Lebensmittel und Umweltproben	13
Versandinformationen	14 - 15

Rind



Leistungsverzeichnis

Untersuchung	Methode	Probenmaterial
Profile		
miPROFIL Botulismus		
<i>C. botulinum</i> , Erreger & Toxin	ELISA	50 g Pansensaft oder Kot gefroren
<i>C. botulinum</i> , Antikörper	ELISA	1 ml Serum (kein Pool!)
miPROFIL Clostridien Rind groß		
allgemeine Clostridienbelastung	MPN	50 g Pansensaft, Kot oder Darmabschnitt gefroren
<i>C. botulinum</i> , Erreger & Toxin	ELISA	
<i>C. perfringens</i> , Erreger & Toxin	ELISA	
<i>C. difficile</i> , Erreger & Toxin	ELISA	
Clostridienanzucht, selektiv, ggf. biochem. Identifizierung je Isolat ggf. Identifizierung PCR je Isolat	Kultur	
miPROFIL Clostridien Rind klein (Hemorrhagic Bowel Syndrom)		
<i>C. botulinum</i> , Erreger & Toxin	ELISA	50 g Pansensaft, Kot oder Darmabschnitt gefroren
<i>C. perfringens</i> , Erreger & Toxin	ELISA	
miPROFIL Kälberdiarrhoe		
Bakteriologische Untersuchung, aerob, inkl. <i>E. coli</i> F5 (K99), ggf. biochem. Identifizierung je Isolat	Kultur	20 g Kot gekühlt
Salmonellen	Kultur	
Rotaviren	ELISA	
Coronaviren	ELISA	
Kryptosporidien	ELISA	
Parasitologie (inkl. Kokzidien)	Flotation	
miPROFIL Rinderenteritis		
Bakteriologische Untersuchung, aerob, inkl. <i>E. coli</i> F5 (K99), ggf. biochem. Identifizierung je Isolat	Kultur	50 g Kot gekühlt
Salmonellen	Kultur	
Parasitologie (inkl. Kokzidien)	Flotation	

Preise gemäß jeweils gültigem Leistungsverzeichnis zzgl. MwSt., Zusendung auf Anfrage.

Rind



Leistungsverzeichnis

Untersuchung	Methode	Probenmaterial
Dysbiose		
aerobe u. anaerobe Sporenbildner, aerobe Gesamtkeimzahl, Enterobakterien inkl. <i>E. coli</i> , Salmonellen, <i>Y. enterocolitica</i> , <i>C. perfringens</i> , Laktobazillen, Hefen und Schimmelpilze		20 g Kot gekühlt
Serologie		
<i>C. botulinum</i> Neurotoxin Antikörper	ELISA	1 ml Serum
<i>M. avium ssp. paratuberculosis</i> Antikörper	ELISA	1 ml Serum
<i>C. perfringens</i> α -Toxin Antikörper	ELISA	1 ml Serum
Impfstoffe		
Gewinnung und Prüfung bestandsspezifischer Isolate Herstellung von bestands- spezifischem Impfstoff auf Anfrage	Kultur	10 g Kot oder Darmabschnitt, gekühlt

Preise gemäß jeweils gültigem Leistungsverzeichnis zzgl. MwSt., Zusendung auf Anfrage.

Rind



Leistungsverzeichnis

Untersuchung	Methode	Probenmaterial
Einzeluntersuchungen		
Antibiogramm		je Stamm
Bakteriologische Untersuchung, aerob, Keimzahlbestimmung	Kultur	10 g Probe gekühlt
Enterobacteriaceae, inkl. <i>E. coli</i> F5 (K99) ggf. biochem. Identifizierung je Isolat		
Bakteriologische Untersuchung, aerob (exkl. Salmonellen) ggf. biochem. Identifizierung je Isolat	Kultur	10 g Probe gekühlt
Clostridienanzucht, selektiv ggf. biochem. Identifizierung je Isolat ggf. Identifizierung PCR je Isolat	Kultur	10 g Probe gekühlt
Clostridienbelastung, allgemein	MPN	10 g Probe gekühlt
<i>C. botulinum</i> , Toxingentypisierung	PCR	10 g Probe gekühlt
<i>C. botulinum</i> , Erreger & Toxin	ELISA	50 g Probe gefroren
<i>C. botulinum</i> , Erreger & Toxin ggf. Neutralisation bei Positivprobe	Mäuse-Bio-Assay	50 g Probe gefroren
<i>C. difficile</i> , Toxin	ELISA	10 g Probe gefroren
<i>C. perfringens</i> , Toxingentypisierung	PCR	10 g Probe gekühlt
<i>C. perfringens</i> , Erreger & Toxin	ELISA	10 g Probe gefroren
<i>Mycobacterium avium</i> ssp. <i>paratuberculosis</i>	PCR	10 g Kot gekühlt
Salmonellen (inkl. Serotypisierung) Stammidentifizierung über 16S rDNA-Sequenzierung	Kultur Sequenzierung	10 g Kot gekühlt je Stamm
Rotaviren, Coronaviren, Kryptosporidien, <i>E. coli</i> K99	ELISA	10 g Kot gekühlt
Parasitologie (inkl. Kokzidien)	Flotation	50 g Kot gekühlt

Preise gemäß jeweils gültigem Leistungsverzeichnis zzgl. MwSt., Zusendung auf Anfrage.

Schwein



Leistungsverzeichnis

Untersuchung	Methode	Probenmaterial
Profile		
miPROFIL Clostridien Schwein		
<i>C. perfringens</i> , Erreger & Toxin	ELISA	10 g Kot oder Darm gefroren
<i>C. difficile</i> , Toxin	ELISA	
miPROFIL Ferkeldiarrhoe		
<i>C. perfringens</i> , Erreger & Toxin	ELISA	20 g Kot oder Darm gekühlt
Bakteriologische Untersuchung, aerob, inkl. <i>E. coli</i> F ₄ (K88) ggf. biochem. Identifizierung je Isolat	Kultur	
Rotaviren	ELISA	
Coronaviren (TGEV)	qPCR	
Parasitologie (inkl. Kokzidien)	Flotation	
Serologie		
<i>Actinobacillus pleuropneumoniae</i> (APP) Antikörper	ELISA	1 ml Serum
<i>C. perfringens</i> α-Toxin Antikörper	ELISA	1 ml Serum
Coronaviren (TGEV/PRCV) Antikörper	ELISA	1 ml Serum
Porcines Reproduktives & Respirato- risches Syndrom Virus (PRRSV) Antikörper	ELISA	1 ml Serum
Salmonellen Antikörper	ELISA	1 ml Serum
Impfstoffe		
Gewinnung und Prüfung bestandsspezifischer Isolate	Kultur	10 g Kot gekühlt
Herstellung von bestands- spezifischem Impfstoff auf Anfrage		

Preise gemäß jeweils gültigem Leistungsverzeichnis zzgl. MwSt., Zusendung auf Anfrage.

Schwein



Leistungsverzeichnis

Untersuchung	Methode	Probenmaterial
Einzeluntersuchungen		
Antibiogramm		je Stamm
Bakteriologische Untersuchung, aerob, Keimzahlbestimmung	Kultur	10 g Kot oder Darm gekühlt
Enterobacteriaceae, inkl. <i>E. coli</i> F ₄ (K88) ggf. biochem. Identifizierung je Isolat		
Bakteriologische Untersuchung, aerob (exkl. Salmonellen) ggf. biochem. Identifizierung je Isolat	Kultur	10 g Kot oder Darm gekühlt
<i>Brachyspira hyodysenteriae</i> & <i>Brachyspira pilosicoli</i>	qPCR	10 g Kot gekühlt
Clostridienanzucht, selektiv ggf. biochem. Identifizierung je Isolat ggf. Identifizierung PCR je Isolat	Kultur	10 g Probe gekühlt
Clostridienbelastung, allgemein	MPN	10 g Kot gekühlt
<i>C. botulinum</i> , Erreger & Toxin	ELISA	50 g Probe gefroren
<i>C. botulinum</i> , Erreger & Toxin ggf. Neutralisation bei Positivprobe	Mäuse-Bio-Assay	50 g Probe gefroren
<i>C. botulinum</i> , Toxingentypisierung	PCR	10 g Probe gekühlt
<i>C. difficile</i> , Toxin	ELISA	10 g Kot gefroren
<i>C. perfringens</i> , Erreger & Toxin	ELISA	10 g Kot gefroren
<i>C. perfringens</i> , Toxingentypisierung	PCR	10 g Probe gekühlt
<i>Lawsonia intracellularis</i>	qPCR	10 g Kot gekühlt
Salmonellen (inkl. Serotypisierung)	Kultur	10 g Kot oder Darm gekühlt
Stammidentifizierung über 16S rDNA Sequenzierung	Sequenzierung	je Stamm
Coronaviren (TGEV)	qPCR	10 g Kot gekühlt
Rotaviren	ELISA	10 g Kot gekühlt
Parasitologie (inkl. Kokzidien)	Flotation	10 g Kot gekühlt

Preise gemäß jeweils gültigem Leistungsverzeichnis zzgl. MwSt., Zusendung auf Anfrage.

Pferd



Leistungsverzeichnis

Untersuchung	Methode	Probenmaterial
Profile		
miPROFIL Botulismus		
<i>C. botulinum</i> , Erreger & Toxin	ELISA	50 g Kot oder Mageninhalt gefroren
<i>C. botulinum</i> , Antikörper	ELISA	1 ml Serum (kein Pool!)
miPROFIL Clostridien Pferd		
<i>C. perfringens</i> , Erreger & Toxin	ELISA	10 g Kot oder
<i>C. difficile</i> , Erreger & Toxin	ELISA	Darmabschnitt
Clostridienanzucht, selektiv ggf. biochem. Identifizierung je Isolat ggf. Identifizierung PCR je Isolat	Kultur	gefroren
miPROFIL Tetanus		
<i>C. tetani</i> , Erreger	Kultur	1 Wundtupfer gekühlt
<i>C. tetani</i> , Antikörper	ELISA	1 ml Serum
Serologie/Impfkontrolle		
<i>C. botulinum</i> , Antikörper	ELISA	1 ml Serum
<i>C. tetani</i> , Antikörper	LFA	1 ml Serum
<i>C. perfringens</i> α -Toxin Antikörper	ELISA	1 ml Serum

Preise gemäß jeweils gültigem Leistungsverzeichnis zzgl. MwSt., Zusendung auf Anfrage.

Pferd

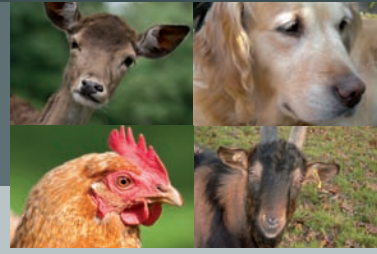


Leistungsverzeichnis

Untersuchung	Methode	Probenmaterial
Einzeluntersuchungen		
Antibiogramm		je Stamm
Bakteriologische Untersuchung, aerob, Keimzahlbestimmung Enterobacteriaceae ggf. biochem. Identifizierung je Isolat	Kultur	10 g Kot oder Darm gekühlt
Bakteriologische Untersuchung, aerob (exkl. Salmonellen) ggf. biochem. Identifizierung je Isolat	Kultur	10 g Kot oder Darm gekühlt
Clostridienanzucht, selektiv ggf. biochem. Identifizierung je Isolat ggf. Identifizierung PCR je Isolat	Kultur	10 g Probe gekühlt
Clostridienbelastung, allgemein	MPN	10 g Probe gekühlt
<i>C. botulinum</i> , Erreger & Toxin	ELISA	50 g Probe gefroren
<i>C. botulinum</i> , Erreger & Toxin ggf. Neutralisation bei Positivprobe	Mäuse-Bio-Assay	50 g Probe gefroren
<i>C. botulinum</i> , Toxingentypisierung	PCR	10 g Probe gekühlt
<i>C. difficile</i> , Toxin	ELISA	10 g Probe gefroren
<i>C. perfringens</i> , Erreger & Toxin	ELISA	10 g Probe gefroren
<i>C. perfringens</i> , Toxingentypisierung	PCR	10 g Probe gekühlt
<i>C. tetani</i> , Erreger	Kultur	1 Wundtupfer gekühlt
Salmonellen (inkl. Serotypisierung)	Kultur	10 g Kot oder Darm gekühlt
Stammidentifizierung über 16S rDNA-Sequenzierung	Sequenzierung	je Stamm
Parasitologie (inkl. Kokzidien)	Flotation	10 g Kot gekühlt

Preise gemäß jeweils gültigem Leistungsverzeichnis zzgl. MwSt., Zusendung auf Anfrage.

weitere Tierarten



Leistungsverzeichnis

Untersuchung	Methode	Probenmaterial
Profile		
miPROFIL Botulismus		
<i>C. botulinum</i> , Erreger & Toxin	ELISA	50 g Kot oder Mageninhalt gefroren
<i>C. botulinum</i> , Antikörper	ELISA	1 ml Serum (kein Pool!)
Einzeluntersuchungen		
Antibiogramm		je Stamm
Bakteriologische Untersuchung, aerob, Keimzahlbestimmung Enterobacteriaceae ggf. biochem. Identifizierung je Isolat	Kultur	10 g Kot oder Darm gekühlt
Bakteriologische Untersuchung, aerob (exkl. Salmonellen) ggf. biochem. Identifizierung je Isolat	Kultur	10 g Kot oder Darm gekühlt
Clostridienanzucht, selektiv ggf. biochem. Identifizierung je Isolat ggf. Identifizierung PCR je Isolat	Kultur	10 g Probe gekühlt
Clostridienbelastung, allgemein	MPN	10 g Probe gekühlt
<i>C. botulinum</i> , Toxingentypisierung	PCR	10 g Probe gekühlt
<i>C. botulinum</i> , Erreger & Toxin	ELISA	50 g Probe gefroren
<i>C. botulinum</i> , Erreger & Toxin ggf. Neutralisation bei Positivprobe	Mäuse-Bio-Assay	50 g Probe gefroren
<i>C. difficile</i> , Toxin	ELISA	10 g Probe gefroren
<i>C. perfringens</i> , Erreger & Toxin	ELISA	10 g Probe gefroren
<i>C. perfringens</i> , Toxingentypisierung	PCR	10 g Probe gekühlt
<i>C. tetani</i> , Erreger	Kultur	1 Wundtupfer gekühlt
Salmonellen	Kultur	10 g Kot oder Darm gekühlt
Stammidentifizierung über 16S rDNA-Sequenzierung	Sequenzierung	je Stamm
Parasitologie (inkl. Kokzidien)	Flotation	10 g Kot gekühlt
Serologie/Impfkontrolle		
<i>C. botulinum</i> , Antikörper	ELISA	1 ml Serum
<i>C. perfringens</i> α -Toxin, Antikörper	ELISA	1 ml Serum
<i>C. tetani</i> , Antikörper	LFA	1 ml Serum

Preise gemäß jeweils gültigem Leistungsverzeichnis zzgl. MwSt., Zusendung auf Anfrage.

Futtermittel, Lebensmittel und Umweltproben



Leistungsverzeichnis

Untersuchung	Methode	Probenmaterial
Einzeluntersuchungen		
Clostridienanzucht, selektiv ggf. biochem. Identifizierung je Isolat ggf. Identifizierung PCR je Isolat	Kultur	10 g Probe gekühlt
Clostridienbelastung, allgemein	MPN	10 g Probe gekühlt
<i>C. botulinum</i> , Toxingentypisierung	PCR	10 g Probe gekühlt
<i>C. botulinum</i> , Erreger & Toxin	ELISA	50 g Probe gefroren
<i>C. botulinum</i> , Erreger & Toxin ggf. Neutralisation bei Positivprobe	Mäuse-Bio-Assay	50 g Probe gefroren
<i>C. perfringens</i> , Erreger & Toxin	ELISA	10 g Probe gefroren
<i>C. perfringens</i> , Toxingentypisierung	PCR	10 g Probe gekühlt
Stammidentifizierung über 16S rDNA-Sequenzierung	Sequenzierung	je Stamm

Preise gemäß jeweils gültigem Leistungsverzeichnis zzgl. MwSt., Zusendung auf Anfrage.



Versand

Einsendetage (Empfehlung)

Um eine länger andauernde, unsachgemäße Probenlagerung in Paketzentren zu vermeiden, sollen Proben nicht vor dem Wochenende versendet werden. Die Proben sind so zu versenden, dass diese Montag bis Freitag (nach vorheriger Absprache auch am Samstag) in unserem Labor angenommen und fachgerecht aufgearbeitet werden können.

Allgemeine Einteilung der Proben nach gefahrgutrechtlichen Kategorien

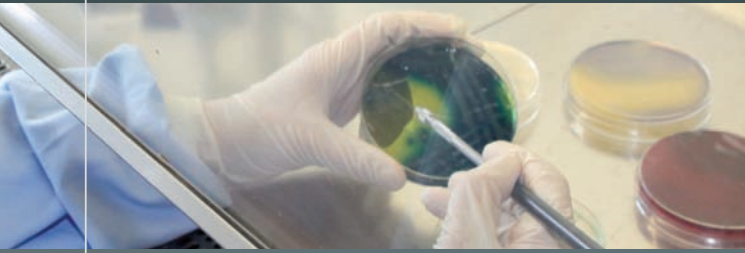
Sie sollten die Proben wie nachfolgend erläutert in gefahrgutrechtliche Kategorien einteilen, die mit den entsprechenden WHO-Risikogruppen verknüpft sind. Für die diagnostischen Proben sind es in erster Linie die „freigestellte veterinärmedizinische Probe“ oder die Probe nach gefahrgutrechtlicher Kategorie B (nähere Informationen finden Sie unter www.miprolab.com).

Freigestellte veterinärmedizinische Proben

Proben, bei denen davon auszugehen ist, dass eine minimale Wahrscheinlichkeit besteht, dass die Probe Krankheitserreger enthält, bzw. diese bei Menschen oder Tieren keine Krankheit auslösen, z. B. Serumproben zur Antikörperbestimmung.

Gefahrgutrechtliche Kategorie B

Stoffe mit Erregern bzw. Erregerkulturen, die zwar für Mensch und Tier ansteckungsgefährlich sind, aber nicht zur Kategorie A gehören und für diagnostische oder klinische Zwecke verschickt werden.



Versand von freigestellten veterinärmedizinischen Proben

Die Proben werden ohne Angabe einer UN-Nummer nach der Verpackungsanweisung „P 650 light“ verpackt. Die Verpackung besteht aus mindestens drei Teilen

1. Primärgefäß, z. B. ein Probenröhrchen mit Schraubkappe
2. Sekundärverpackung, die wasserdicht sein muss und im Innern mit Polster-/Aufsaugmaterial versehen ist, damit die Primärgefäße nicht gegeneinander schlagen können bzw. dass eventuell auslaufende Flüssigkeit aus dem Primärgefäß komplett aufgesaugt werden kann
3. Außenverpackung, z.B. kistenförmige Verpackung aus Pappe oder reißfeste Versandhülle

Die Außenverpackung muss mindestens eine Oberfläche von 100 x 100 mm haben und gekennzeichnet werden mit:

**„FREIGESTELLTE VETERINÄRMEDIZINISCHE PROBE“ oder
„FREIGESTELLTE MEDIZINISCHE PROBE“**

Versand von diagnostischen Proben der gefahrgutrechtlichen Kategorie B

Die Proben werden nach der Verpackungsanweisung P 650 verpackt. Die Verpackung besteht aus mindestens drei Teilen

1. Primärgefäß: flüssigkeitsdicht, nicht zerbrechlich z. B. Probenröhrchen mit Schraubkappe
2. Sekundärverpackung: flüssigkeitsdicht verschlossenes, nicht zerbrechliches Gefäß bzw. flüssigkeitsdicht verschlossene reißfeste Plastiktüte, welche/s im Innern mit Polster-/Aufsaugmaterial versehen ist, damit die Primärgefäße nicht gegeneinander schlagen können bzw. dass eventuell auslaufende Flüssigkeit aus dem Primärgefäß komplett aufgesaugt werden kann
3. Außenverpackung, starr, z. B. eine Verpackung die Stößen und Belastungen standhalten kann

Die Außenverpackung muss mindestens eine Oberfläche von 100 x 100 mm haben und gekennzeichnet werden mit:



(UN Nummer 3373 in Raute, Zeichenhöhe mind. 6 mm, Linienbreite mind. 2 mm)
„BIOLOGISCHER STOFF KATEGORIE B“ und “BIOLOGICAL SUBSTANCE, CATEGORY B”

Ansprechpartner



PD Dr. med. vet. Frank Gessler

Veterinärdiagnostik
Umweltproben

Fon: +49(0)551 495668-12
gessler@miprolab.com

- Mikrobiologische Veterinärdiagnostik
- Mikroökologie
- Futtermittel-, Lebensmittel- & Umwelthygiene
- Praxisnahe Beratung & Unterstützung



mi**pro**lab GmbH
Marie-Curie-Str. 8
37079 Göttingen · Germany

Phone +49(0) 5 51 / 49 56 68 - 0
Fax +49(0) 5 51 / 49 56 68 - 11

info@miprolab.com
www.miprolab.com